

BOLETÍN INFORMATIVO

noviembre, año 2020

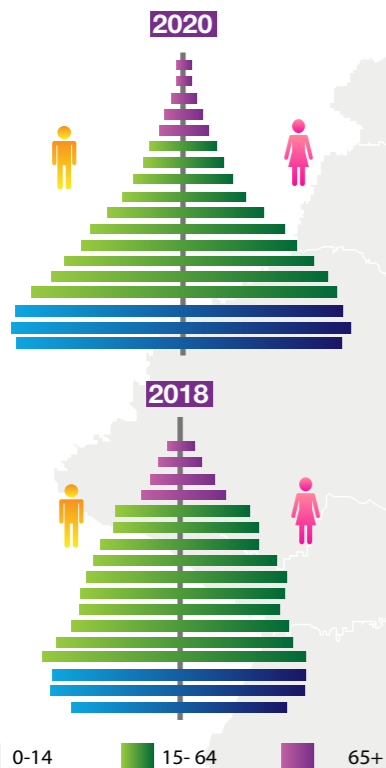
Efemérides

- 2** Día de muertos
- 10** Día mundial de la ciencia para la paz y el desarrollo
- 16** Día mundial internacional para la tolerancia
- 20** Día universal del niño
- 25** Día internacional de la eliminación de la violencia contra la mujer.

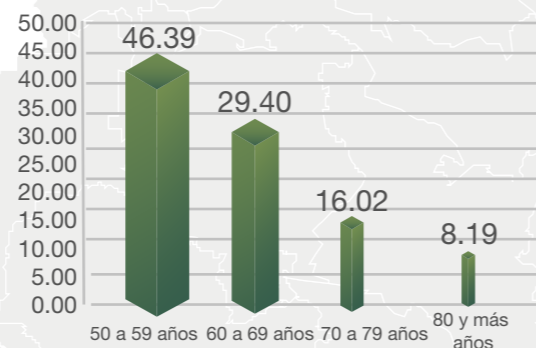
Encuesta Nacional sobre Salud y Envejecimiento (ENASEM, 2018)

La encuesta permite evaluar el proceso de las enfermedades, discapacidades y la mortalidad de la población de 50 años y más en México.

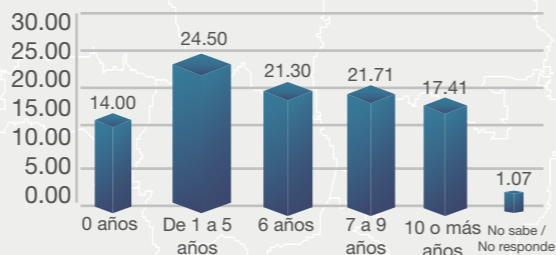
En 2018 se estiman 28 millones 192 mil 695 personas de 50 años o más.



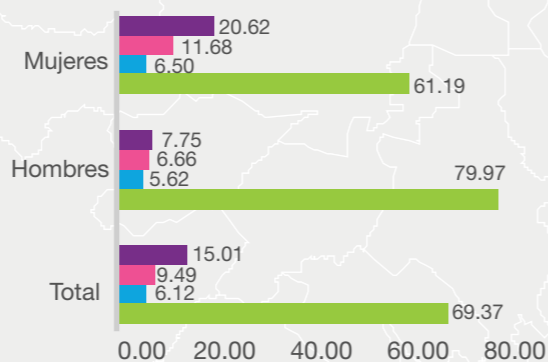
Distribución porcentual de la población de 50 y más años, para cada grupo de edad, 2018



Años aprobados en educación (Porcentaje)

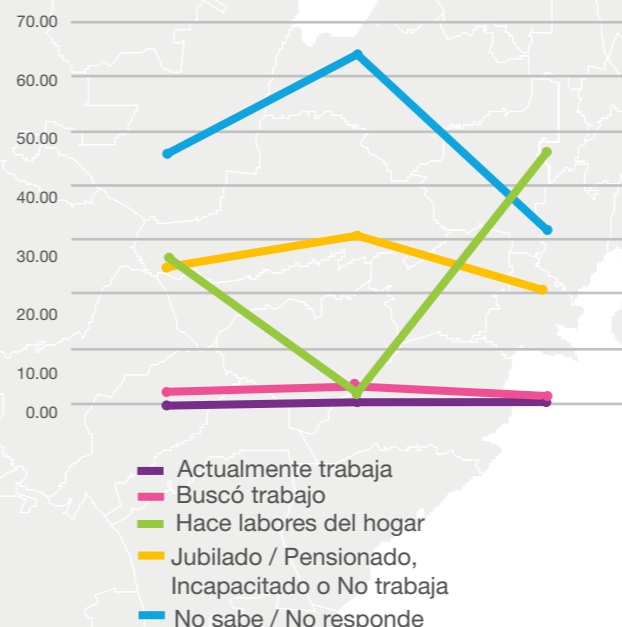


Situación Conyugal (Porcentaje)

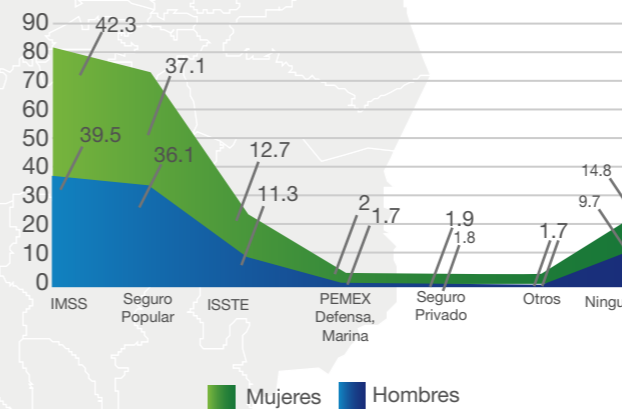


- Viudez
- Divorcio/Separación
- Soltería
- Matrimonio / unión libre

Condición de actividad económica (Porcentaje)



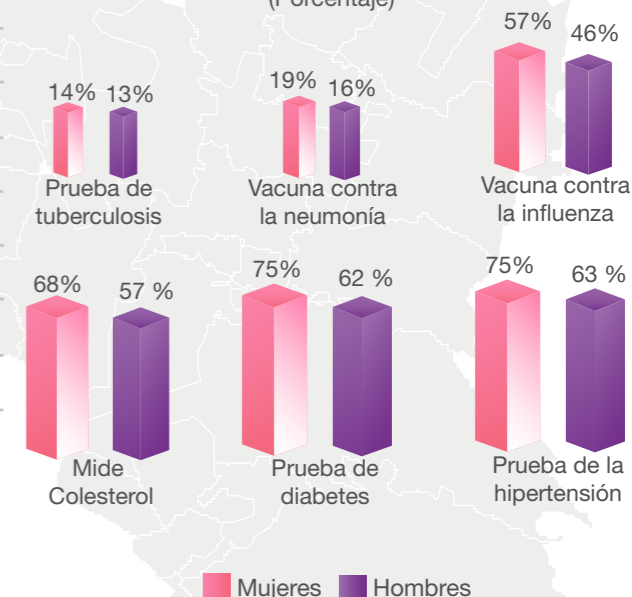
Derechohabiciencia (Porcentaje)



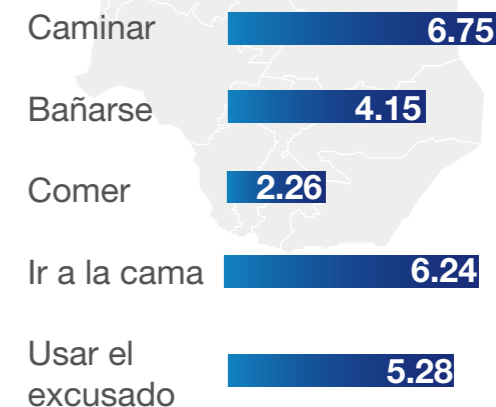
Promedio de hijos:

- 50 a 59 años: 3.2 hijos
- 60 años y más: 4.7 hijos

Cuidados preventivos (Porcentaje)



Limitación para realizar actividades básicas (Porcentaje)



CE: 205/09/03/20



Campaña "Yo decido" emitida por el Consejo Nacional de Población, como acción de la ENAPEA.

Enfermedades crónicas (Porcentaje)

Enfermedades	Hombres		Mujeres	
	50 a 59 años	60 años y más	50 a 59 años	60 años y más
Hipertensión	26.3%	39%	37.2%	52%
Diabetes	17.5%	22%	22.4%	27%
Enfermedad pulmonar	2.1%	5.0%	4.4%	7.2%
Artritis	3.0%	9.5%	10.7%	19%
Infarto	2.3%	4.6%	2.1%	3.4%
Embolia	2.8%	3.5%	1.2%	3.2%
Cáncer	0.7%	2.1%	2.8%	3.0%

Estado de salud general autodeclarada (Porcentaje)

Edad	Excelente y muy buena	Buena	Regular	Mala	No sabe/ No responde	Sin entrevista directa
50 a 59 años	9.02%	32.07%	46.94%	7.18%	0.00%	4.78%
60 a 69 años	6.37%	26.82%	51.53%	8.49%	0.01%	6.77%
70 a 79 años	4.41%	21.07%	53.47%	12.19%	0.13%	8.73%
80 años y más	2.48%	20.33%	41.03%	12.42%	0.00%	23.73%
Total	6.97%	27.80%	45.85%	8.80%	0.02%	7.55%

Ganadores del concurso:
"En situaciones de emergencia participamos activamente reconstruyendo un mundo mejor"

CONCURSO NACIONAL DE DIBUJO Y PINTURA 2020 INFANTIL Y JUVENIL



Categoría A:
"México siempre se levanta"
Ximena Samara Galindo Báez
Edad: 8 años
Municipio: Jaltenco



Categoría B:
"Grandes cambios comienzan con pequeños esfuerzos"
Blanca Cecilia Esqueda González
Edad: 11 años
Municipio: Ecatepec



Categoría C:
"Restaurando colores"
Dana Angelica González Montalvo
Edad: 14 años
Municipio: Chicoloapan



Categoría D:
"Mirada para avanzar"
Juan Jesús Valdez Rueda
Edad: 16 años
Municipio: Tecámac



Categoría E:
"El fuego de la vida"
Danae Ramos Nava
Edad: 23 años
Municipio: Chipiltepec